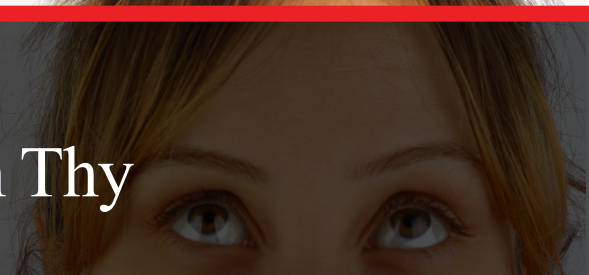


# Fuld fart på livet

> 18 til 28 år



Sparekassen Thy





# Du skal forvente noget af os

**Du er vigtig for os - og det skal være en god oplevelse, at være kunde hos os**

Derfor kan du forvente, at vi hjælper dig med at være på forkant, med de ting du møder, og som vi kan hjælpe dig med.

- F.eks. **din første bil**, når du flytter i **lejlighed**, når du skal have **forsikringer**, når dine penge skal overføres til **budgettet** og meget andet.

## **Vi ringer - eller gør du?**

Vi ringer og skriver til dig med jævne mellemrum. Men, du er altid velkommen til at tage fat i din rådgiver i Sparekassen Thy. Hos os er vi aldrig længere væk end et telefonopkald eller mail - direkte til din personlige rådgiver.

**Hvad koster det at bruge din rådgiver i Sparekassen Thy?**

**SVAR: 0 kr.**

Vores rådgivning er **gratis**, så det er rigtig smart at bruge den!



# Online-løsninger

## Gode digitale løsninger

Til alle dine daglige bankforretninger kan du bruge MobilBanken og NetBanken. Når du skal underskrive papirer fra os, kommer det ofte via NetBanken, hvor du også kan skrive sikker mails til din rådgiver.

Kontoudtog og lign. modtager du i din eBoks.

Sparekassen Thy app'en kan du bruge til altid at have os tæt på. Der er direkte nummer og mail til din rådgiver.

MobilePay er nemt til hurtigt til overførsel af penge og betalinger. Der er også mange ekstra funktioner. F.eks. anmodning om penge, pengegaver, dele udgifter m.m.

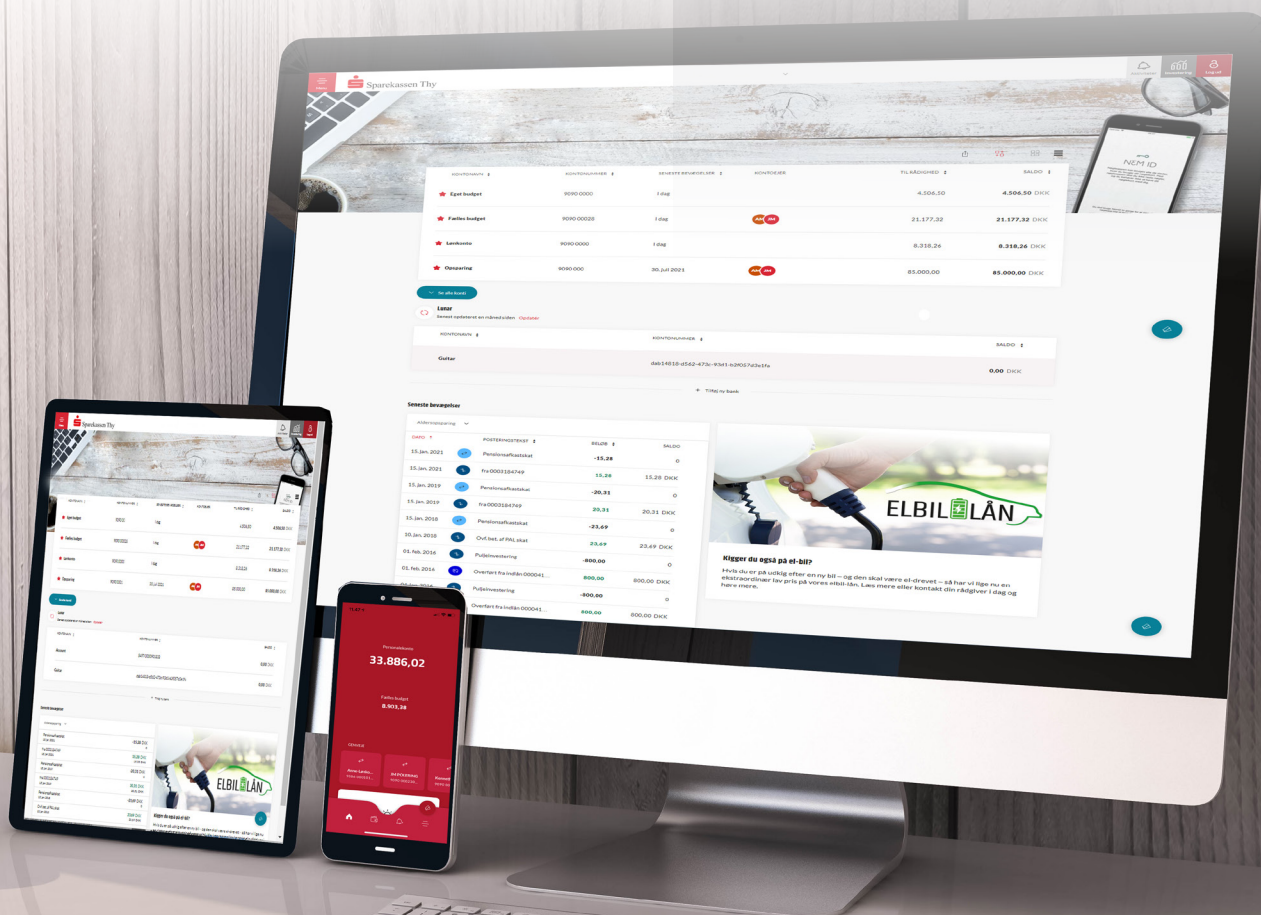
## De vigtigste

- økonomisk overblik, betaling og kommunikation



NetBank  
Mobilbank  
eBoks

## Mobilbetalinger



# Dankortet og de andre

Dankortet er for mange løsningen - men vi har faktisk andre muligheder, der også kunne være gode for dig.

## Skal dit kort

- bruges i udlandet?
- have saldokontrol?
- have indbygget rejseforsikring?



### MasterCard Debit

- Saldokontrol
- Handel på nettet
- Udlandet i automater og butikker



### Dankort / VISA Dankort

- Handel på nettet
- VISA dankort kan også bruges i
- Udlandet i automater og butikker



### MasterCard

- Standard, Guld, Platinum
- Indbyggede forsikringer og kredit
- Udlandet i automater og butikker

# Din første bolig



Ved du hvad det koster at flytte i egen bolig. Her er nogle af de faste udgifter du skal regne med.

F.eks.

- **Indskud** - typisk 3-6 måneders husleje + første måned forud
- **Husleje**
- **Varme**
- **Vand**
- **Strøm**
- **Indboforsikring**
- **Mad**

## Hvad koster det så?

Hvad det koster hver måned er selvfølgelig meget forskelligt. Men bor du alene i en lejlighed, er det ikke usædvanligt at have faste udgifter hver måned for 5-6.000 kr. Endnu mere hvis du bor i Århus eller København. Husk også, at der kan være mulighed for at søge boligstøtte!

## Budget giver overblik over udgifterne

Vi anbefaler, at du laver et budget. Det giver dig overblik, og sikrer, at du også har penge til mad sidst på måneden.



**UNGDOMSKREDIT**  
f.eks. til møbler  
i din nye lejlighed

Gratis  
oprettelse af  
ungdomskredit



# Budget

Et budget er en oversigt over, hvordan dine udgifter til f.eks. husleje, mobil, forsikringer, kontingenter, varme, mad osv. fordeler sig.

Så kan du udregne, hvor meget du skal overføre til budgetkontoen hver måned, for at dække alle de faste udgifter.

Når pengene er overført til budgettet, til de udgifter du kender, så ved du hvor meget du kan bruge til alt det sjove.

**Ro i maven og  
penge på lommen**

Læg et budget og få styr  
på din økonomi



**TIP: Madkontoen er god!**

Rigtig mange har en madkonto, som man deler med dem, man bor sammen med. Alle, der er medejere af kontoen, kan få et betalingskort tilknyttet.

# Skadesforsikringer

Der er nogle vigtige forsikringer, som du bør tegne og nogen du kan overveje.

## Familieforsikring

Består af en indboforsikring og en ansvarsforsikring.

- **Indboforsikringen** dækker dit indbo i tilfælde af brand, indbrud, vandskade mv.
- **Ansvarsforsikringen** dækker skader, som du ved et uheld påfører mennesker eller ting.

Hvis uheldet er ude og du ikke er forsikret, så risikerer du at miste alt hvad du har og at få en kæmpe gæld.

Som udgangspunkt er du dækket af dine forældres indboforsikring, indtil du fylder 21 år. Men, tjek med dit forsikringsselskab, når du flytter hjemmefra. Og især, hvis du skal flytte sammen med en.

## Ulykkesforsikring

Ulykkesforsikringen giver dig en økonomisk kompensation i tilfælde af, at du kommer til skade ved en ulykke.

Hvor meget du får afhænger af, hvilken mængde du bliver tilkendt, og hvilken erstatningssum du valgte, da du tegnede forsikringen.

**Familieforsikringen er meget vigtig**

Dækker indbo og ansvar



Vi samarbejder med  
**ThistedForsikring**  
**privatsikring**

- Midt- og vestjylland

- øvrige danmark

# Personforsikringer

**Personforsikringer dækker dig, hvis du f.eks. bliver alvorligt syg eller kommer til skade og ikke kan arbejde.**

Der findes mange forskellige forsikringer. Du skal ikke have alle sammen, men du skal overveje, hvad der dækker dig bedst i forhold til, hvor du er i dit liv.

**Her kan du se nogle af de muligheder, du har:**

- **Tab af erhvervsevne**  
Hvis du mister evnen til at arbejde og dermed tjene penge
- **Kritisk sygdom**  
Hvis du får en kritisk sygdom kan du sikre dig en sum penge
- **Livsforsikring**  
Med den kan du sikre din familie med et beløb, hvis du falder bort

Man håber selvfølgelig, at man aldrig får brug for en forsikring. Men faktum er, at 23% af kvinderne og 15% af mændene mister evnen til at arbejde, inden de fylder 65 år.

... og så er det rart at have en forsikring, der kan supplere indtægten!

**Ingen er  
udødelige**





# Ungdoms



# kredit

**Vores ungdomskredit er for dig mellem 18-28 år.**

Gratis oprettelse og lav rente - så du kan blive godt etableret.  
Kreditten kan være op til 50.000 kr.

**Typisk bliver ungdomskreditten brugt til**

- Indskud i lejlighed
- Nye møbler
- Kørekort
- Bil eller motorcykel
- En stor rejse

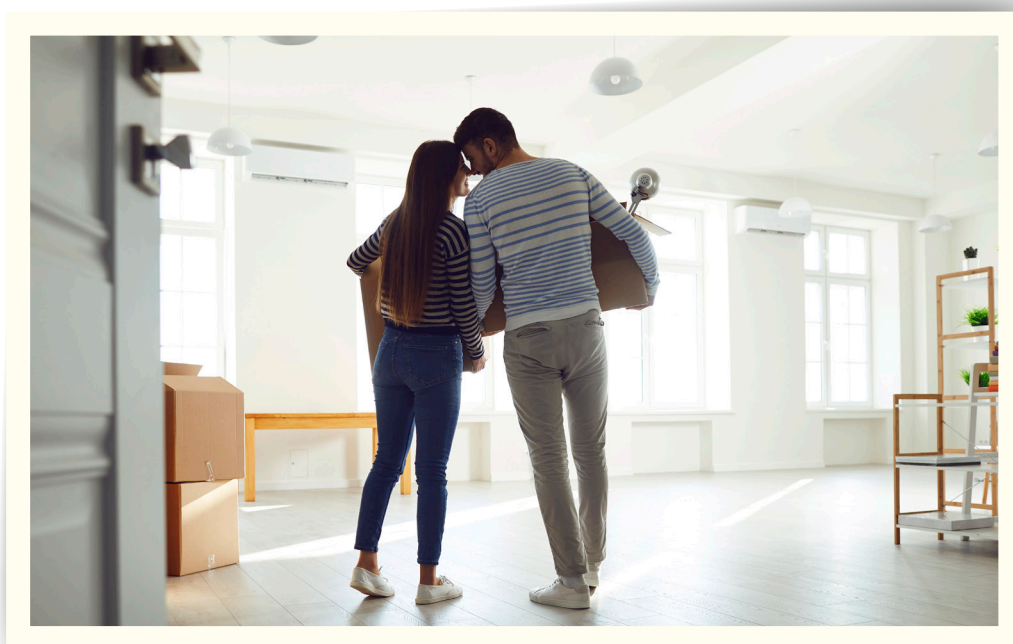
**... valget er dit**

**Hvor længe har du behov for kreditten?**

Du aftaler med din rådgiver, hvor længe du har behov for kreditten.  
Typisk er det 5 år - nogle gange mere og nogle gange mindre.

**Det er  
gratis at oprette  
ungdomskredit**

**Lav rente  
-tjek den på  
sparthy.dk**





# Pension

## Hvornår er det vigtigt at starte pensionsopparigen?

- Det er meget forskelligt, og afhænger helt af din situation og dine planer.

### Dit første job

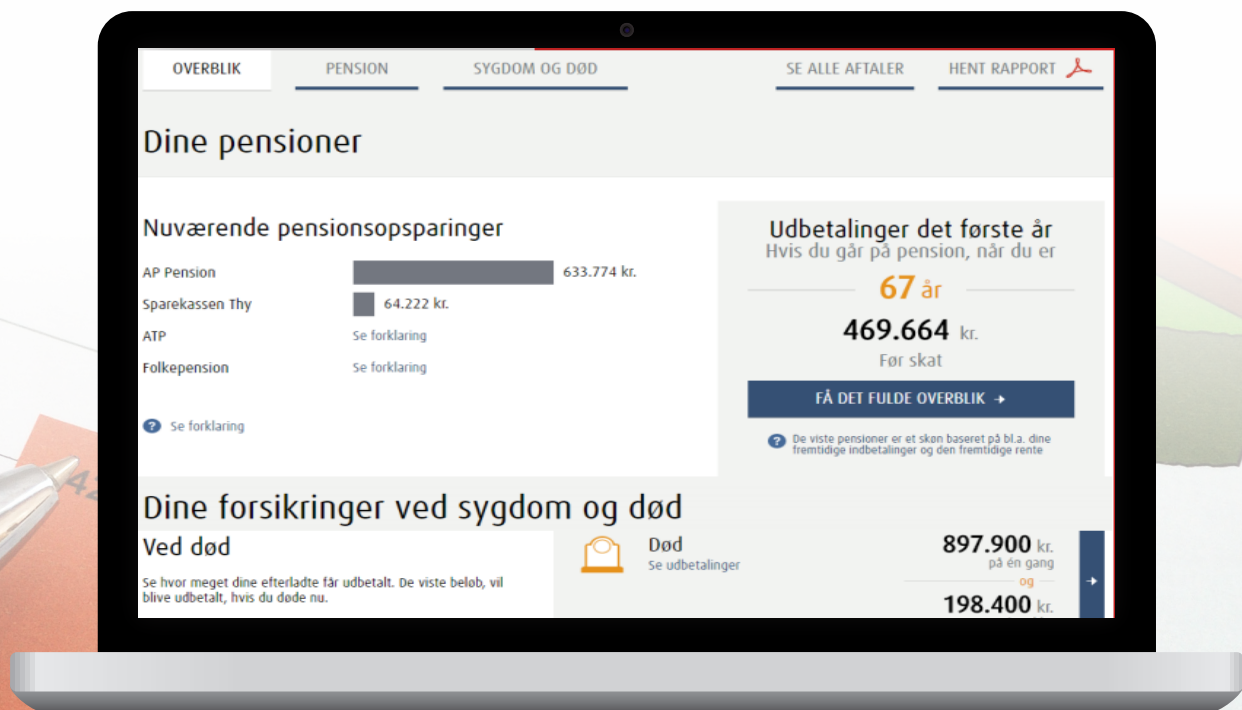
Der, hvor vi synes, det er mest relevant er, når du får dit første fuldtidsjob.

I mange ansættelsesforhold er der tilknyttet en pensionsordning.

Og rigtig mange tror, at den pensionsordning er nok - ofte er det bare ikke er tilfældet.

### Lad os gøre det hårde arbejde

Vi har systemer, der kan beregne og illustrere, hvor stor din pensionsopsparring vil være om 30-40-50 år, når du skal på pension. Det giver et godt billede af, om du skal spare lidt mere op eller ej.





# Flytter du væk fra området?

Mere end 10.000 af vores kunder har bosat sig i byer og områder, hvor vi ikke lige har en filial. Og når de stadig har os som bank, er det fordi **servicen er i top, og vi altid er tæt på.**

## Aarhus og København

Flere gange om året er vi et hold af rådgivere, der inviterer kunderne ind til et møde med os på en café i Aarhus og København.

## Webmøder og direkte kontakt

Når du og din rådgiver har behov for at "kigge hinanden i øjnene", sætter I et webmøde op. Der kan I mødes, og din rådgiver kan vise dig beregninger og informationer, der er vigtige i forhold til det, du skal beslutte.

## Sparekassen Thy - Danmark

Afdelingen arbejder kun med kunder, der har bosat sig uden for vores "normale" område. De er specialister i tæt kontakt og service til udeboende kunder.

Bor du f.eks. i **Aarhus eller København**, kan du vælge at være kunde i Sparekassen Thy Danmark.

**Topservice  
- uanset hvor  
du bor!**





# Tak for din anbefaling!



## Kender du nogen...

- som kan bruge et tilbud fra en solid sparekasse med rødder i Thy? Så vil vi rigtig gerne have lov til at kontakte dem.

Du skal blot levere navn, adresse og telefonnummer på dine kundeemner. Vi kvitterer med et supergavekort.



Tilbuddet gælder også, hvis det er din samlever eller kæreste.



Sparekassen Thy



[www.sparthy.dk](http://www.sparthy.dk)